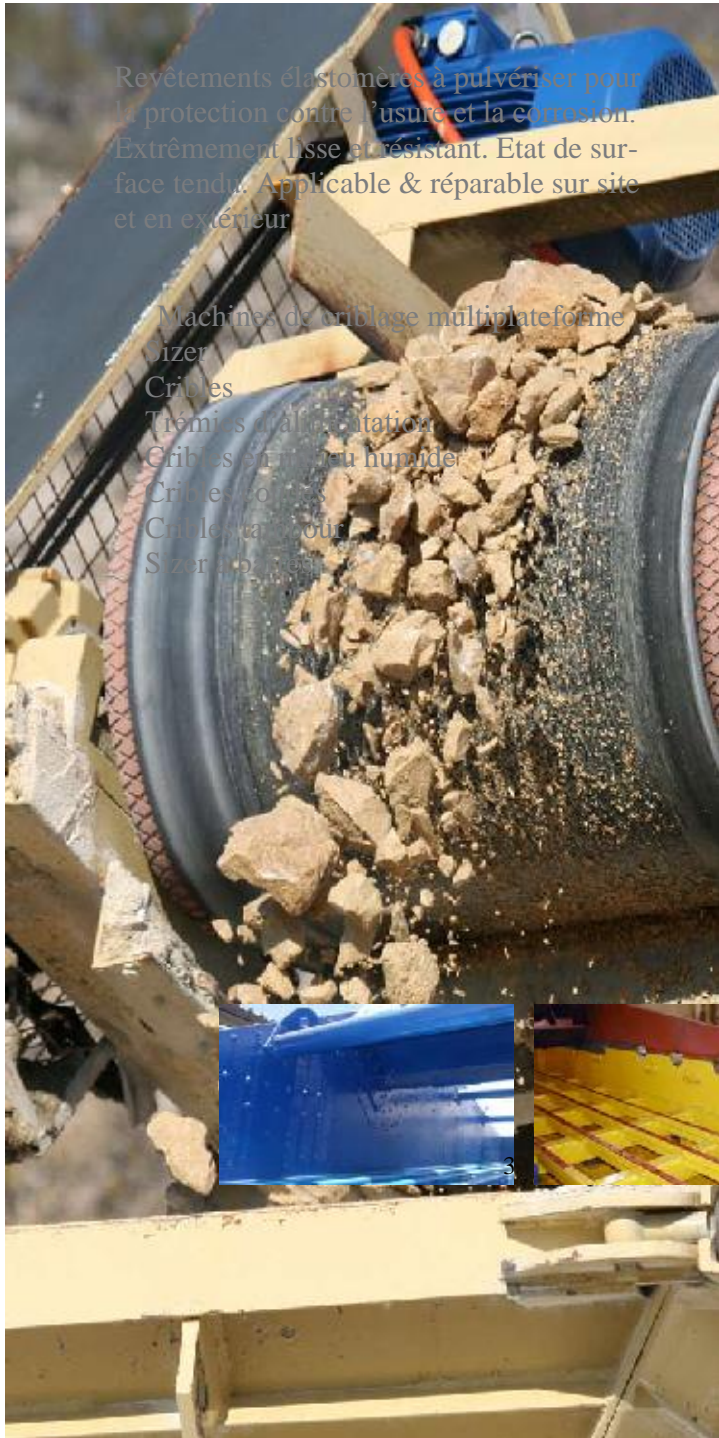


Préservation

Système de réparation et de revêtement

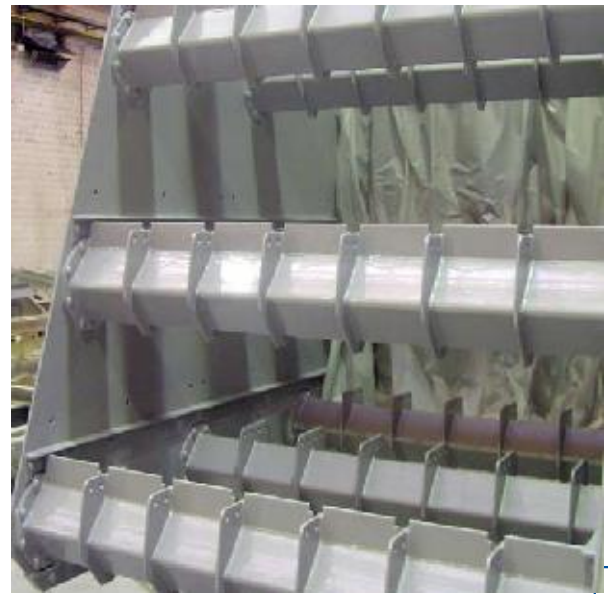


Cribles



Revêtements élastomères à pulvériser pour la protection contre l'usure et la corrosion. Extrêmement lisse et résistant. Etat de surface tendu. Applicable & réparable sur site et en extérieur

Machines de criblage multiplateforme
Sizer
Cribles
Trémies d'alimentation
Cribles en milieu humide
Cribles rotatifs
Cribles transport
Sizer à bande



1



2



4



5



6

- 1 Caoutchoutage liquide sans joints pour une utilisation en eau de mer
- 2 Revêtu à l'intérieur et à l'extérieur - un concept de protection maximale
- 3 Pas d'angles ni de joints, une superposition à travers la pulvérisation
- 4 Une résistance à l'usure tel que le caoutchouc, aussi facile à travailler qu'une peinture
- 5 Sur des surfaces où plus aucune plaque de caoutchouc ne s'adapte - MetaLine
- 6 Épaisseur de couche variable, en fonction des besoins et des contraintes

Protection contre l'usure

Système de réparation et de revêtement



Cadres de filtres Cribles

Revêtements élastomères par pulvérisation, revêtement de protection par caoutchoutage liquide sans joints. Protège, conserve et assure les fonctions de filtration. Résistant à l'usure, facile à nettoyer et résistant aux vibrations

Cadres de tamis
Recouvrement des angles
Construction de cribles tambours
Cribles à balourds



1



2



3



4



5



6

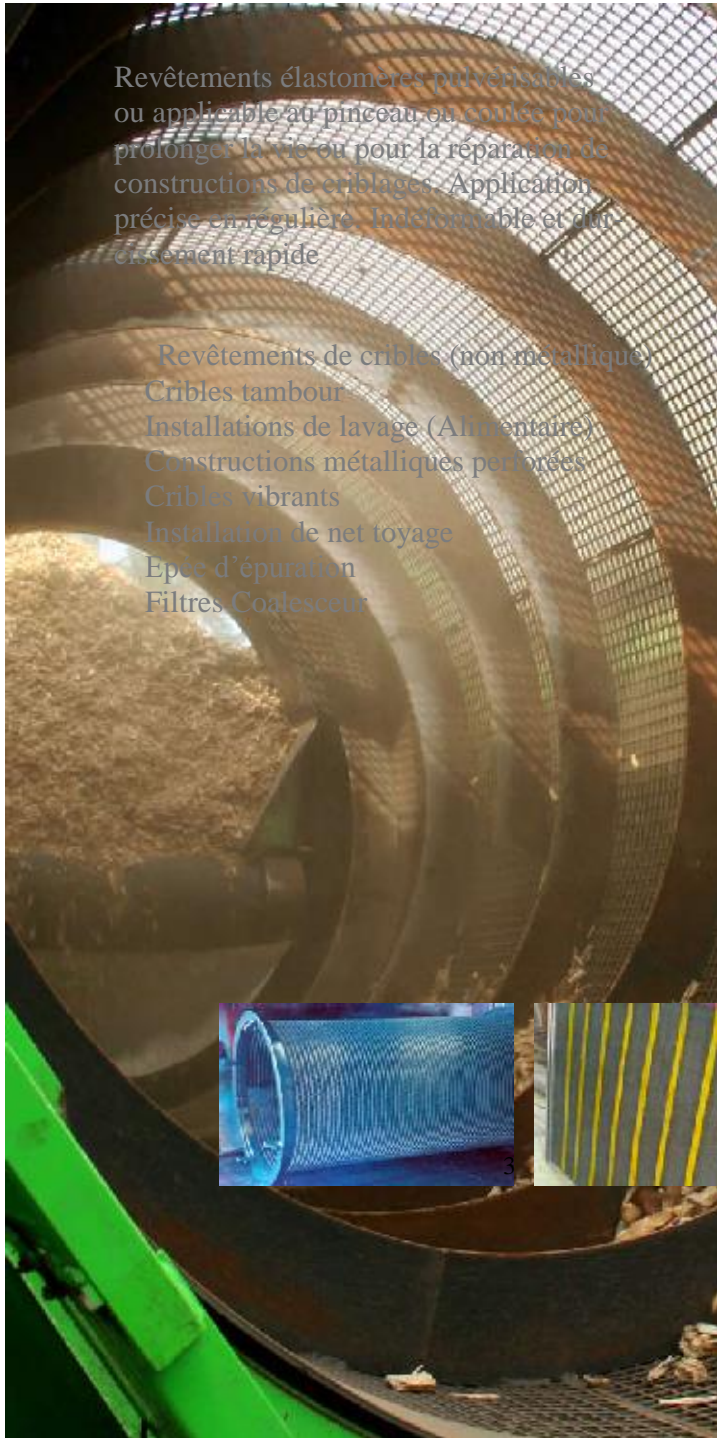
- 1 Aussi une solution, si la précision dimensionnelle est nécessaire
- 2 Pulvériser, protéger, travailler, réduire les coûts . . .
- 3 Une bonne protection contre l'usure peut-être optiquement *attrayante* . . .
- 4 Constructif, une solution imbattable : élastomère sans joints *ni raccords*
- 5 Solutions élastomères qui ne sont pas réalisables par du caoutchouc
- 6 Un détail qui explique tout – Caoutchoutage par pulvérisation *MetaLine*

Réduction des coûts

Système de réparation et de revêtement



Cribles Filtres



Revêtements élastomères pulvérisables ou applicable au pinceau ou coulé pour prolonger la vie ou pour la réparation de constructions de criblages. Application précise et régulière. Indéformable et dur. Sèchement rapide.

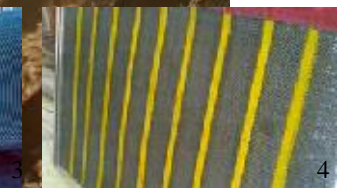
Revêtements de cribles (non métallique)
Cribles tambour
Installations de lavage (Alimentaire)
Constructions métalliques perforées
Cribles vibrants
Installation de nettoyage
Espace d'épuration
Filtres Coalesceur



1



2



3



4



5

- 1 Liaison sans joints de cribles et protection partielle de cribles
- 2 Protection pour support de cribles - renouvelables à plusieurs reprises
- 3 Elastomérisation de tamis de tambour (non métallique) pour minéraux purs
- 4 Revêtement partiel dans le domaine d'un support de cadre
- 5 Protection de surface en milieux alimentaires (amidon)
- 6 Revêtement MetaLine dans l'extraction des ressources