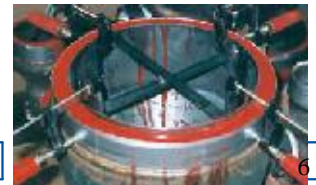




Etanchéité de brides

Moulage ou pulvérisation de revêtements élastomères destinées à la fabrication de joints caoutchouteux ou des surfaces d'étanchéités. Haute résistance mécanique. Résistant chimiquement dans une gamme de pH de 3-11. Résistant à l'eau salée

Brides / Raccords
Surfaces d'étanchéités
Accouplements
Joints de dilatation
Anneaux / Colliers
Fonds bombés



- 1 Caoutchoutage fluide extrêmement résistant
- 2 Un concept de protection monolithique de l'intérieur vers l'extérieur
- 3 Joints en élastomère avec MetaLine - simplement cool
- 4 Etanche et protège contre l'usure par abrasion et les infiltrations *sous jacentes*
- 5 Idéal pour les raccords de tuyaux
- 6 Pour produire par moulage une bride spéciale